

Where to use Walling by Crival® ?

- To separate offices areas
- In reception areas
- To make shop interior arrangements
- To build fair stands
- To hide areas at home
- To divide rooms

Où utiliser Walling by Crival® ?

- Comme séparateur de bureau
- Dans un hall de réception
- Pour l'aménagement d'un magasin
- Dans la construction d'un stand d'exposition
- Pour séparer une pièce

Einsatz Bereich; Walling by Crival®

- Arbeitsplatz Aufteilung
- Empfang
- Laden Einrichtung
- Messe- Standbau
- Wohnbereich Absonderung

How to set up Walling by Crival® ?

- In many different layouts
- In different height
- In different length

Comment installer Walling by Crival® ?

- Beaucoup de configurations différentes sont possible
- De différentes hauteurs
- De différentes longueurs

Einsatz Möglichkeiten von Walling by Crival®

- Etliche Aufbau Variationen
- Verschiedene Höhen
- Verschiedene Längen



Features:

- Absorbs sounds
- Cares for intimacy
- Gives a perception of the other side
- An extremely flexible system which makes it easy to place a wall where ever you want.

Caractéristiques:

- Absorbe le son
- Préserve l'intimité
- Donne une perception de l'autre côté
- Un système extrêmement flexible qui permet de placer un mur où l'on veut très rapidement.

Eigenschaften:

- Schalldämmend
- Schutz der intim Sphäre
- Vernehmung der „blinden Seite“
- Ein flexibles System, einfach aufzubauen, einsetzbar dort wo es erwünscht ist

Material:

The top quality of birch as veneer ensures both resistance and a beautiful look of the plates. All bearing parts, like fittings and support angles are made of plain solid wood to ensure the best resistance. Crival's quality control is GS certified by TÜV Rheinland (Germany) product safety

Matériaux:

le bouleau lamellé collé de qualité supérieur assure la résistance et l'aspect agréable des plaques. Le service de contrôle qualité de Crival® est certifié GS par le TÜV Rheinland (Allemagne) sécurité produit.

Materialien:

Qualitativ hochstehendes Birkenholz sichert sowohl die Wiederstandsfähigkeit als auch die Eleganz der Platten. Crival®'s Fertigung und Endkontrolle sind vom TÜV Rheinland geprüft worden.

Opportunities:

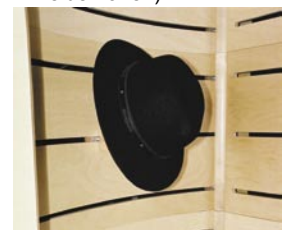
- Can be equipped with many kinds of shelves up to 11mm thickness.
- Furthermore it is easy to attach items on the wall.

Opportunités:

- Peut être équipé d'étagères de différentes sortes d'une épaisseur maxi de 11mm.
- Il est aisé d'y fixer divers éléments.

Opportunitäten:

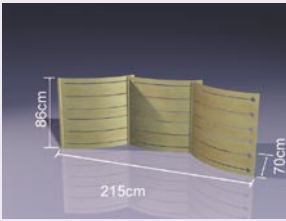
- Kann mit Regale (bis zu einer dicke von 11mm) ausgestattet werden
- Verschiedene Vorrichtungen können daran befestigt werden (Z.B. Kleiderhaken)



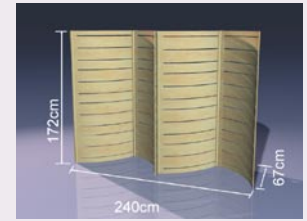
Retailer/Revendeur/Händler

Walling by Crival®

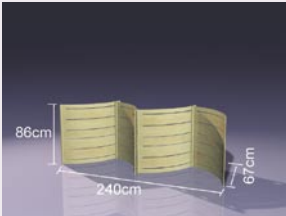
Welcome low, ref:5106



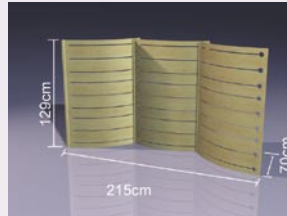
Expo XL, ref:5216



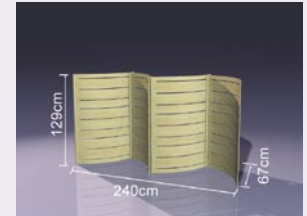
Expo low, ref:5208



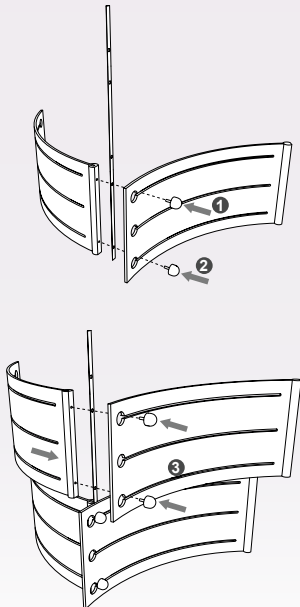
Welcome high, ref:5109



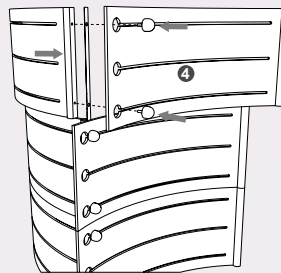
Expo high, ref:5212



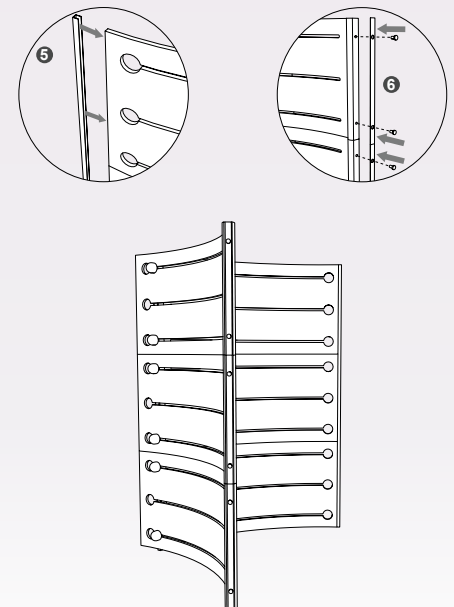
Assembly instructions:



Plan d'assemblage:



Wegleitung zum Aufbau:



Size / Dimensions / Masse

	L	width	thickness	slot
	L	I	épaisseur	fente
	L	B	Dicke	Schlitz
Large curved plate / grande plaque courbée / Bogen lang:	92cm	43cm	12mm	12mm
Medium curved plate / moyenne plaque courbée / Bogen mittel:	65cm	43cm	12mm	12mm
Short curved plate / petite plaque courbée / Bogen kurz:	40cm	43cm	12mm	12mm
Mini curved plate / mini plaque courbée / Bogen mini:	30cm	43cm	12mm	12mm

CRIVAL® - www.crival.net - info@crival.net

